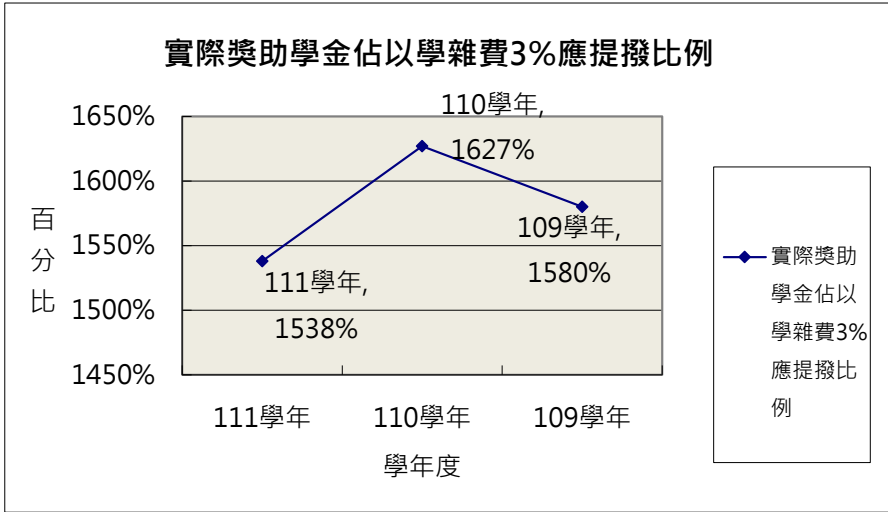
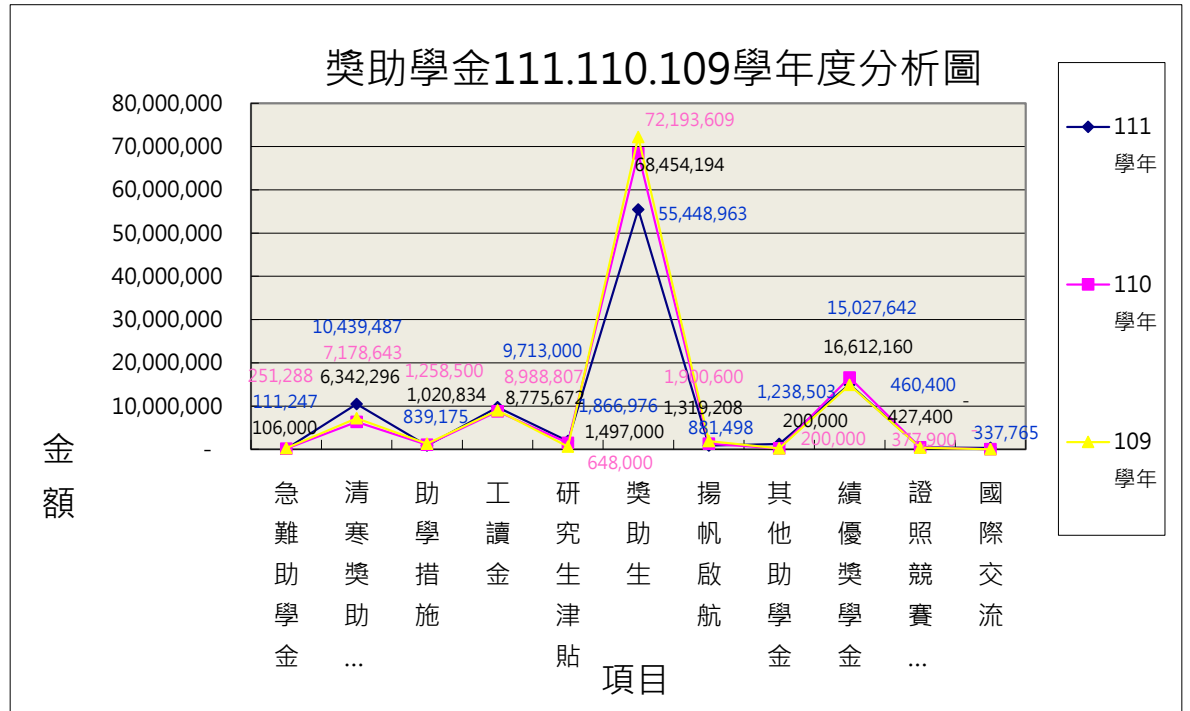


項目	111學年	110學年	109學年
實際獎助學金佔以學雜費3%應提撥比例	1538%	1627%	1580%



類別	獎補助事項	111學年	110學年	109學年
助學金	急難助學金	111,247	106,000	251,288
	清寒獎助學金	10,439,487	6,342,296	7,178,643
	助學措施	839,175	1,020,834	1,258,500
	工讀金	9,713,000	8,775,672	8,988,807
	研究生津貼	1,866,976	1,497,000	648,000
	獎助生	55,448,963	68,454,194	72,193,609
	揚帆啟航	881,498	1,319,208	1,900,600
	其他助學金	1,238,503	200,000	200,000
獎學金	績優獎學金	15,027,642	16,612,160	14,872,002
	證照競賽獎勵	460,400	427,400	377,900
	國際交流	337,765	-	-

統計資料：不含政府獎助學金



類別	111學年	110學年	109學年
助學金	83.58%	83.73%	85.86%
獎學金	16.42%	16.27%	14.14%

獎學金助學金比例分析圖

